

ABS HEBEANLAGEN NIROLIFT



Bodenablauf mit ABS Schmutzwasserpumpe

Einsatzgebiete

Der NIROLIFT mit ABS Tauchmotorpumpe dient zur Gebäude- und Grundstücksentwässerung unterhalb der Rückstauenebene bei fäkalienfreiem Abwasser nach DIN/EN 12056.

Der NIROLIFT ist im frostfreien Bereich zu installieren. Sind in dem anfallenden Oberflächenwasser grosse Beimengungen enthalten, empfehlen wir die Baureihe SANISETT ausgestattet mit MF-Pumpen.

Da die Verbindung Beton zu Kunststoff nicht ausreichend ist, darf der NIROLIFT nicht im grundwassergefährdeten Bereich eingesetzt werden.

Ausführung

Montagefertige Installationseinheit bestehend aus Synthetik-Sammelbehälter mit fertig montierter, automatisch gesteuerter Schmutzwasserpumpe und integrierter Rückschlagklappe.

Druckstutzen DN 50 (Außendurchmesser 61 - 63 mm) serienmässig mit Gummimuffe und Schellen.

Zwei abgestufte Zulaufstutzen DN 70/100 für Anschluss von Unterflurleitungen bei entfernt installierten Entwässerungseinrichtungen (wie Waschbecken, Dusche, u.s.w.) mit DIN-Steckmuffe und/oder SML-Verbinder.

Die verschiedenen Aufsatzstücke (Zubehör), wahlweise mit be- und entlüftetem Geruchsverschluss sind stufenlos höhenverstell- und drehbar und können dadurch problemlos dem Fertigboden und Fliesenverlauf angepasst werden.

Ein zusätzliches Zwischenstück ermöglicht die Verbindung mit einer eventuell bauseitig erforderlichen Dichtungsbahn. Ein Bauzeit-Schutzdeckel ist im Lieferumfang enthalten. Ebenfalls im Lieferumfang enthalten ist eine spezielle Dichtung für die verschiedenen Aufsatzstücke.

Maximale Mediumtemperatur: 40° C Dauerbetrieb, 60° C Kurzzeitbetrieb (max. 5 min).



- Korrosionsbeständiger Synthetik-Behälter
- Kugelförmige Behälterform sorgt für Stabilität
- Ausgestattet mit ABS Pumpe ROBUSTA 200 N/KS mit Niveauschalter
- Rückschlagklappe integriert
- Zwei Zulaufstutzen, abgestuft DN 70/100
- Druckanschluss DN 50, Anschluss für Kabellerohr DN 70 mit Kabeldurchführung
- Verschiede Aufsatzstücke mit Geruchsverschluss als Zubehör erhältlich

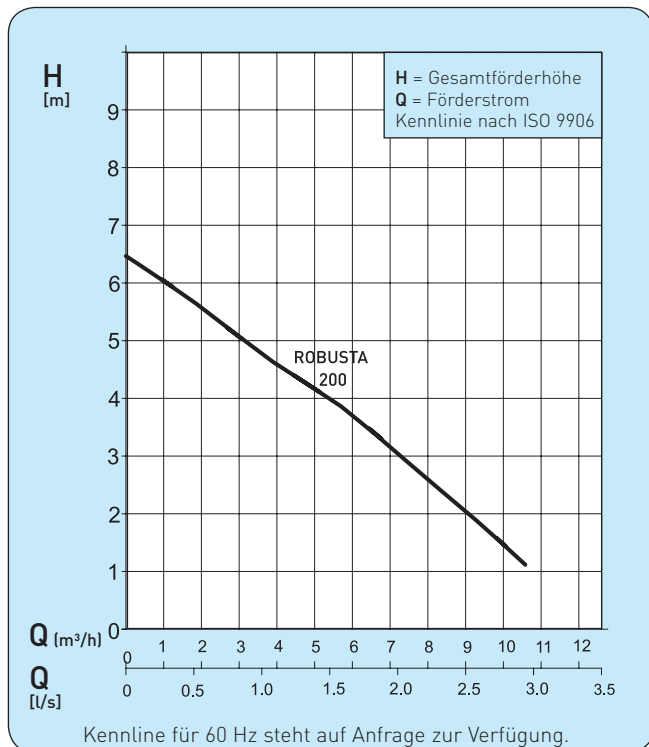
ABS HEBEANLAGEN NIROLIFT

Technische Daten

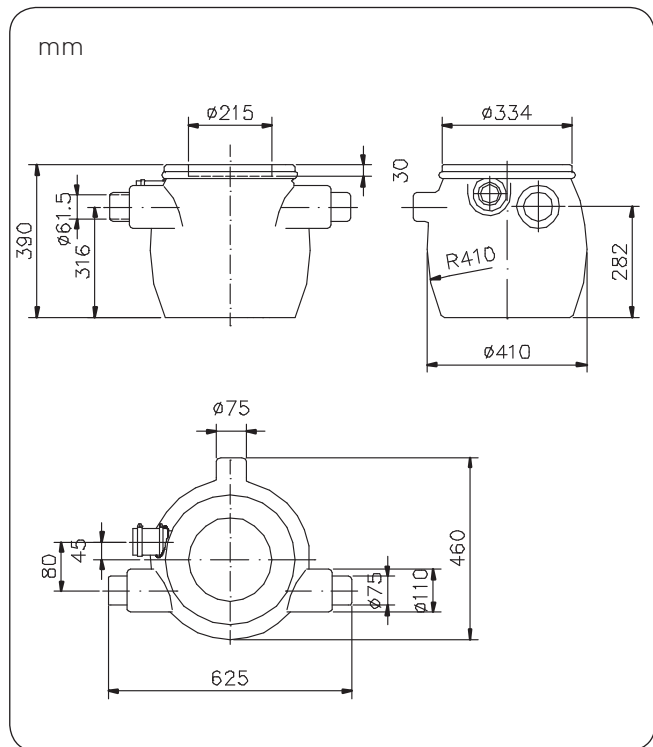
Typ	Druck-anschluss Außen- durchmesser mm	Zulauf seitlich DN	Motor- leistung*		Drehzahl bei 50 Hz min ⁻¹	Betriebs- spannung V	Nenn- strom A	Kabel** HO7RN-F3G1.0 Länge m	Stecker	Gewicht kg
			P ₁ kW	P ₂ kW						
NIROLIFT	61-63 (DN 50)	2 x 70/100	0,46	0,14	2900	220-240 ~	2,1	5	EURO	8,9

* = P₁ die vom Netz entnommene Wirkleistung;
P₂ die vom Motor abgegebene Wellenleistung

Kennlinie 50 Hz

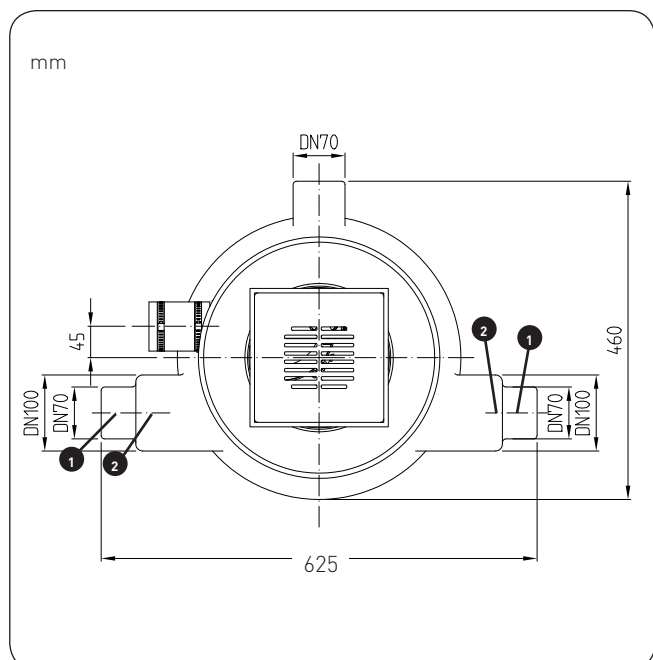
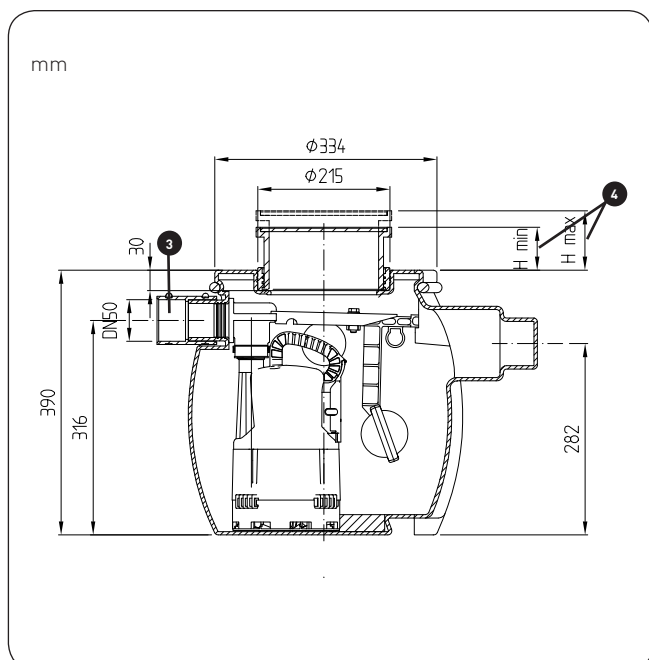


Baumaße

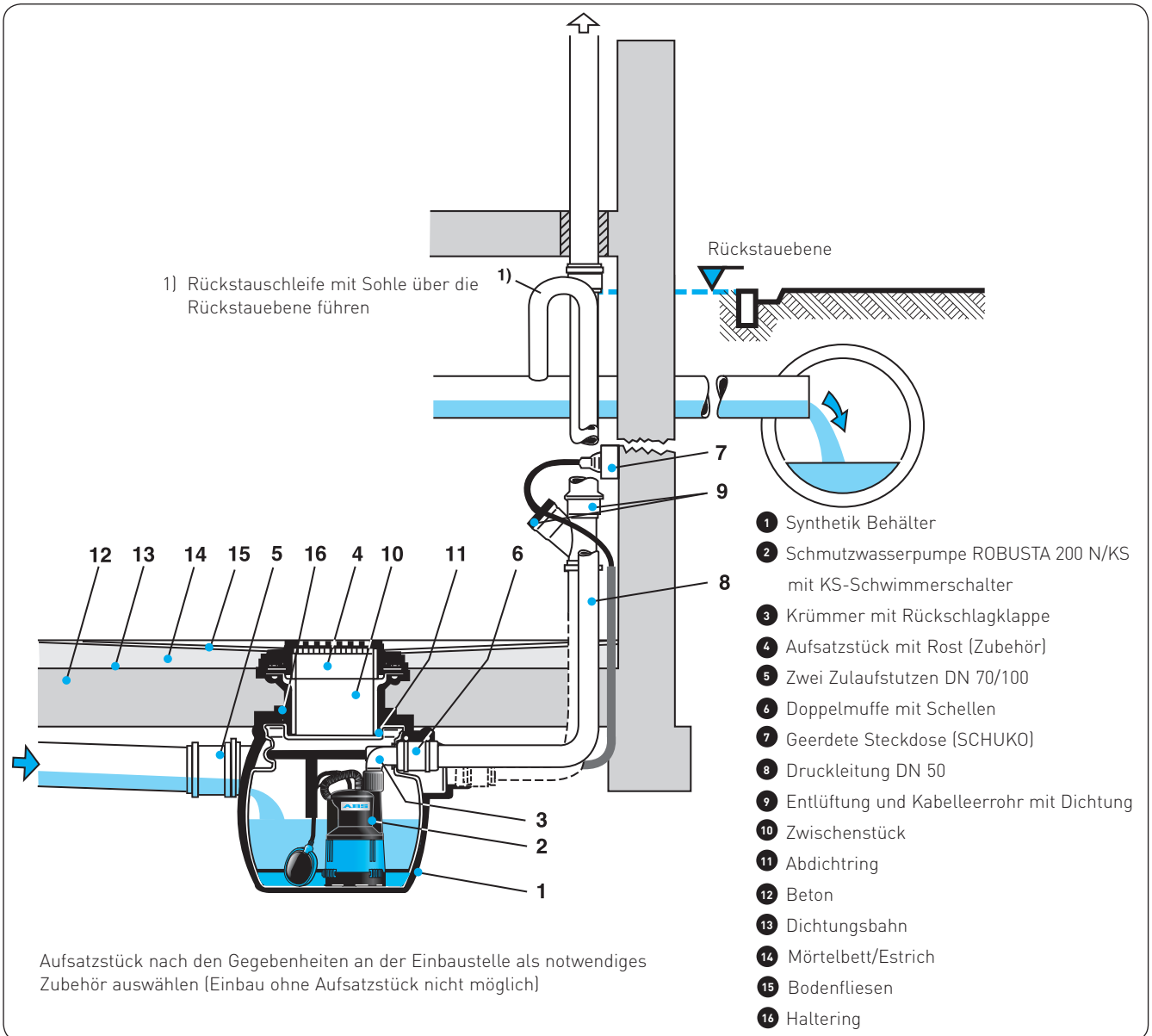


- ❶ Anschluss für SML-Rohr DIN/EN oder KG-Rohr DIN/EN
- ❷ Anschluss für KG Rohr DIN/EN

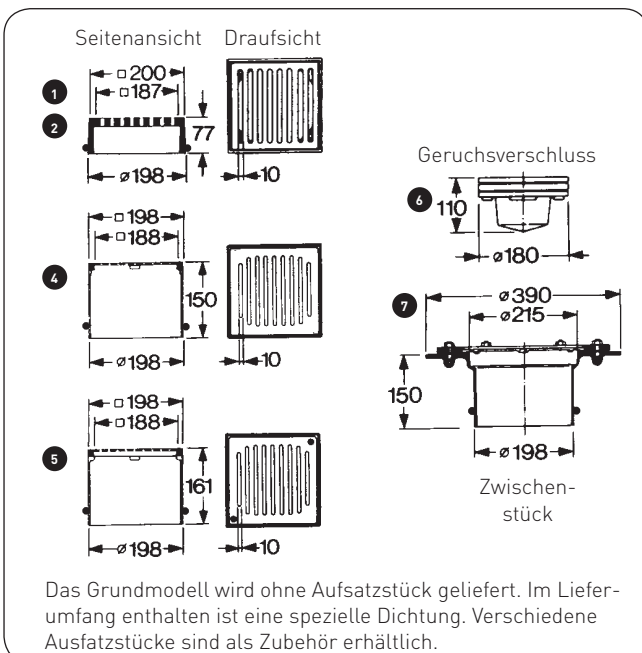
- ❸ für Druckleitung (Außendurchm.) Stahl 60,3 mm, Kunststoff 63,0 mm
- ❹ Siehe Maßzeichnung Zubehör



Installationsbeispiel



Zubehör



- 1 Aufsatzstück und Rost aus Gusseisen, asphaltiert mit Haltering, höhenverstellbar ca. 10 mm 42480013
- 2 Aufsatzstück und Rost aus Gusseisen, epoxiert, mit Haltering, höhenverstellbar ca. 10 mm 42480014
- 4 Aufsatzstück PP und Cr-Ni-Rost mit Haltering, höhenverstellbar ca. 100 mm 42480016
- 5 Aufsatzstück PP und Cr-Ni-Rost, verschraubt mit Haltering, höhenverstellbar ca. 100 mm 42480017
- 6 ABS Geruchsverschluss DIN/EN als Einsatz für Aufsatzstücke 1 und 2 61090016
- 7 Zwischenstück aus Gusseisen, asphaltiert, zum Einbinden einer evtl. bauseitig erforderlichen Dichtungsbahn, mit Dichtring (nur in Verbindung mit einem Aufsatzstück zu verwenden) 42480012

Höhenverstellbarkeit H

Aufsatzstück	min. – max. mm	Verlängerte Ausführung mit Zwischenstück max. mm
1+2	49–59	167
4	30–122	240
5	30–133	251

ABS HEBEANLAGEN NIROLIFT

Zubehör: Alarmgeräte und Alarmkontaktgeber

Alarmgerät: Steckalarm oder für Wandbefestigung NSM05

ABS Steckalarm im Kunststoffgehäuse, einsteckbar in 230 V Schutzkontaktsteckdose. Inkl. Prüftaster, Alarmquittierung, Alarm LED, Anschluss für Kontaktgeber, Alarmsummer, potentialfreiem Störmeldekontakt als Schliesser (I_{\max} 2 A/ V_{\max} 25 V) Ladegerät für netzunabhängige Alarmmeldung und Alarmkontaktgeber AQUALEVEL NSM05.

Bei zu hohem Wasserstand im Behälter werden über einen Alarmkontaktgeber der Alarmsummer, der potentialfreie Kontakt und die Störmelde-LED aktiviert. Bei Einbau eines NC-Akkus (Zubehör) erfolgt die Störmeldung netzunabhängig. Bei sinkendem Wasserstand quittiert sich die Alarmmeldung automatisch

Artikelnummer: 62450038 (steckbar)
62455012 (Wandbefestigung) - in Deutschland nicht lieferbar

- Zuverlässige Alarmmeldung bei Störung
- Potentialfreier Störmeldekontakt
- Alarmquittierung
- Geeignet für 230 V Schutzkontaktsteckdose. Auch für Kabelanschluss und Wandbefestigung lieferbar (in Deutschland nur auf Anfrage)
- Wiederaufladbare Akkus für netzunabhängigen Betrieb

Artikelnummer 12820018



* Alarmkontaktgeber AQUALEVEL NSM05 (einmal im Lieferumfang vom Alarmgerät enthalten)

Waschmaschinen-Stop: WMST NSM05

ABS Waschmaschinen-Stop im Kunststoffgehäuse, zwischensteckbar in 230 V Schutzkontaktsteckdose, mit integrierter 230 V Schutzkontaktsteckdose zum Anschluss der Waschmaschine (I_{\max} 16 A), inkl. Schalter Ein/Aus, grüne LED für Betrieb, Alarmsummer, Anschluss für Alarmkontaktgeber AQUALEVEL NSM05. Bei zu hohem Wasserstand im Behälter wird über den Alarmkontaktgeber der Alarm eingeschaltet und die Stromzufuhr zur Waschmaschine unterbrochen. Bei sinkendem Wasserspiegel wird der Strom automatisch wieder zugeschaltet.

Artikelnummer 62450039

- Zuverlässige Alarmmeldung bei Störung
- Schaltet die Waschmaschine ab bevor die Anlage überläuft
- Geeignet für 230 V Schutzkontaktsteckdose



Alarmkontaktgeber AQUALEVEL NSM05