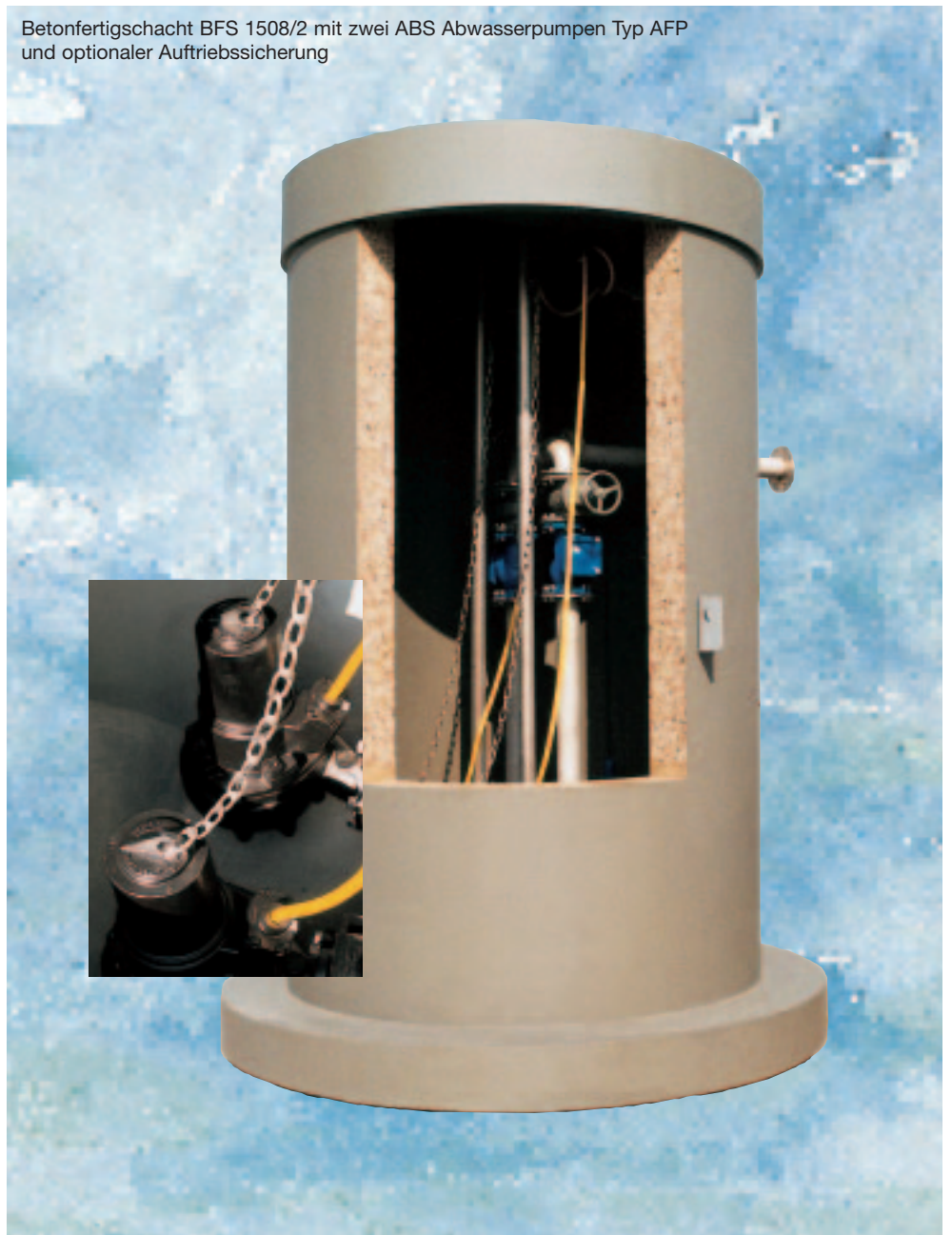


Betonfertigschächte Baureihe BFS 1000 ÜK und BFS 1003 bis 2520

**ABS Betonfertigschächte komplett ausgerüstet
für ABS-Tauchmotorpumpen
zur wirtschaftlichen Abwasser- und Regenwasserentsorgung**

- hochwertige Beton-qualität DIN-gerecht und güteüberwacht
- funktionsgerechte und komplette Ausrüstung für Einzel- oder Doppelpumpstationen
- vorgerichtet für ABS Tauchmotorpumpen der Baureihe:
 - MF
 - IP
 - AS
 - Piranha
 - AFP
- geringer Bau- und Montageaufwand
- variable Schachthöhen
- Optionen je nach Anforderung oder Kundenwunsch lieferbar:
 - Auftriebssicherung
 - Edelstahlrohrleitung
 - Fallschutzeinrichtung
 - Zwischendecke
 - Einstieghilfe
 - Verkieselung
 - ...
- ablagerungsfreier Pumpensumpf

Betonfertigschacht BFS 1508/2 mit zwei ABS Abwasserpumpen Typ AFP und optionaler Auftriebssicherung



Betonfertigschächte Baureihe BFS 1000 ÜK und BFS 1003 bis 2520

Einsatzgebiete

Bei der Förderung von Regenwasser bzw. auch kommunalem, industriellem oder häuslichem Abwasser mit und ohne Fäkalien, bietet sich vorzugsweise der Einsatz von ABS-Tauchmotorpumpen an.

Überall dort, wo bei kleinem oder mittlerem Wasseranfall schnell und problemlos mit möglichst geringem Bau- und Montageaufwand eine funktionsgerechte Pumpstation errichtet werden soll, ist der Einsatz der ABS-Betonfertigschächte in Verbindung mit den bewährten ABS-Tauchmotorpumpen zu empfehlen.

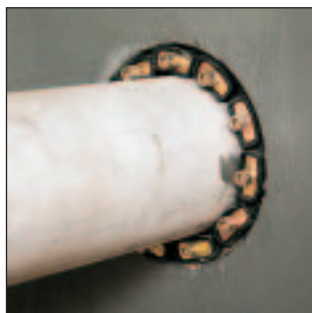
Innenansicht: Betonfertigschacht BFS 1508/2 mit zwei ABS-Abwasserpumpen Typ AFP inkl. Kupplungsfußstücke mit Steck-/ Spannvorrichtung und Pumpenführungsrohren



Hochwertige Markenarmaturen und präzise, strömungsoptimierte Druckrohrleitung



Elastische Rohrdurchführung



Ausführung

Die DIN-gerechten und güteüberwachten Betonfertigschächte der Baureihe BFS sind bereits vollständig mit Pumpenfußstücken, Führungsrohren, Druckrohrleitung und Armaturen ausgestattet.

Die Auswahlmöglichkeit unter den Standardschachtgrößen ermöglicht jeweils die Anpassung an den Wasseranfall. Schachthöhe, Art und Anzahl der Zulaufanschlüsse können den örtlichen Gegebenheiten oder den Kundenwünschen angepaßt werden.

Auf Wunsch können die ABS-Betonfertigschächte mit einer Zwischendecke oder weiterem Zubehör ausgestattet werden.

Weiter erhalten Sie von ABS die optimalen Pumpen und eine Schaltanlage, mit einer großen Auswahl an Niveausteuerungen, für Ihr Bauvorhaben.

Mit dem ABS-Betonfertigschacht steht jedem Planer und Endkunden ein gut abgestimmtes Programm für die Errichtung kompletter Pumpstationen zur Verfügung.

Typenschlüssel

Beton-Fertig-Schacht

BFS 1005/2 ÜK

Schachtinnendurchmesser

- 10 = 1000 mm
- 12 = 1200 mm
- 15 = 1500 mm
- 20 = 2000 mm
- 25 = 2500 mm

Druckrohrleitungsanschluß
(außerhalb des Schachtes)

- 03 = G 1 1/4" (DN 32)
- 05 = G 2" (DN 50)
- 06 = G 2 1/4" (DN 32)
- 08 = Flansch DN 80
- 10 = Flansch DN 100
- 15 = Flansch DN 150
- 20 = Flansch DN 200

- 1 = Einzel-Pumpstation
- 2 = Doppel-Pumpstation

ÜK = Überwasserkupplung

So = Abweichung von der Standardausführung

ABS-Betonfertigschachtkombinationen auf einen Blick ...

Die nachstehende Tabelle gewährt einen schnellen Überblick über das Standardlieferprogramm.

BFS Typ	Druckrohrleitungs- anschluss (DN)	Schachtabdeckungsgrößen (mm) D=625 D=800 700 x 1400	Sonder- größen	Pumpen- anzahl	Pumpentyp	Option
1003/1	G 1¼" (DN 32)	Standard	Option	1	PIRANHA S12-M30	MF DN 32
1005/1	G 2" (DN 50)	Standard	Option	1	PIRANHA M50-M110	MF DN 50, IP, AS DN 50
1005/2	G 2" (DN 50)	Standard	Option	2	PIRANHA S12-M30	MF DN 32
1005 ÜK/1	G 2" (DN 50)	Standard	Option	1	PIRANHA S12-M30	MF, IP, AS
1005 ÜK/2	G 2" (DN 50)	Standard	Option	2	PIRANHA S12-M30	MF, IP, AS
1006/2	G 2½" (DN 65)	Standard	Option	2	PIRANHA M50-M110	MF DN 50, IP, AS DN 50
1008/1	Flansch DN 80	Standard	Option	1	AFP-A1 DN 80	AS DN 80
1205/2	G 2" (DN 50)	Standard	Option	2	PIRANHA S12-M30	MF DN 32
1206/2	G 2½" (DN 65)	Standard	Option	2	PIRANHA M50-M110	MF DN 50, IP, AS DN 50
1208/1	Flansch DN 80	Standard	Option	1	AFP-A1 DN 80	AS DN 80
1208/2	Flansch DN 80	Standard	Option	2	AFP-A1 DN 80	AS DN 80
1505/2	G 2" (DN 50)	Standard	Option	2	PIRANHA S12-M30	MF DN 32
1506/2	G 2½" (DN 65)	Standard	Option	2	PIRANHA M50-M110	MF DN 50, IP, AS DN 50
1508/1	Flansch DN 80	Standard	Option	1	AFP-A1 DN 80	AS DN 80
1508/2	Flansch DN 80	Standard	Option	2	AFP-A1 DN 80	AS DN 80
1510/1	Flansch DN 100	Standard	Option	1	AFP 1031, 1032, 1034, 1041, 1042, 1043	AFP 1033*, 1045*, 1047*, 1048*, 1049*
1510/2	Flansch DN 100	Standard	Option	2	AFP 1031, 1032, 1034, 1041, 1042, 1043	AFP 1033*, 1045*, 1047*, 1048*, 1049*
1515/1	Flansch DN 150	-	Standard	1	AFP 1541, 1546	-
2008/2	Flansch DN 80	Standard	Option	2	AFP-A1 DN 80	AS DN 80
2010/2	Flansch DN 100	Standard	Option	2	AFP 1031, 1032, 1034, 1041, 1042, 1043	AFP 1033*, 1045*, 1047*, 1048*, 1049*
2015/2	Flansch DN 150	-	Standard	2	AFP 1541, 1546	AFP 1533, 1543
25.....	Ausstattung nach den jeweiligen Erfordernissen / Pumpen in DN 200 und DN 250 möglich					
AFP 1033*, 1045*, 1047*, 1048*, 1049*	ABS-Betonfertigschächte können					
nur unter Verwendung einer Schachtabdeckung D=800 mm einsetzbar	standardmäßig mit folgenden					
	Innendurchmessern geliefert werden:					
	1,0 m					
	1,2 m					
	1,5 m					
	2,0 m					
	2,5 m					

Betonfertigschächte Baureihe BFS 1000 ÜK und BFS 1003 bis 2520

Beispiel für BFS Genehmigungszeichnungen

Für jeden ABS-Betonfertigschacht in Standardausführung der Seite 3 stehen die entsprechenden Genehmigungszeichnungen sofort auf Abruf zur Verfügung.

Beispiel 2: BFS 2015/2

Schnitt: B-B

Muffe für KG-Kabelleerrohr, Be- und Entlüftung DN 100

Bitte fehlende Maße sowie Art und Lage des Zulaufes eintragen!

Schnitt: A-A

DN150

DN100

DN150

Muffe für Zulaufrohr

Typ: DN:

ACHTUNG :
Bei Aufstellung der Schaltanlage Länge der Pumpenanschlußleitung beachten!
Entfernung Pumpe(n)-Schaltanlage: () Meter.
Änderungen im Sinne der technischen Weiterentwicklung vorbehalten!

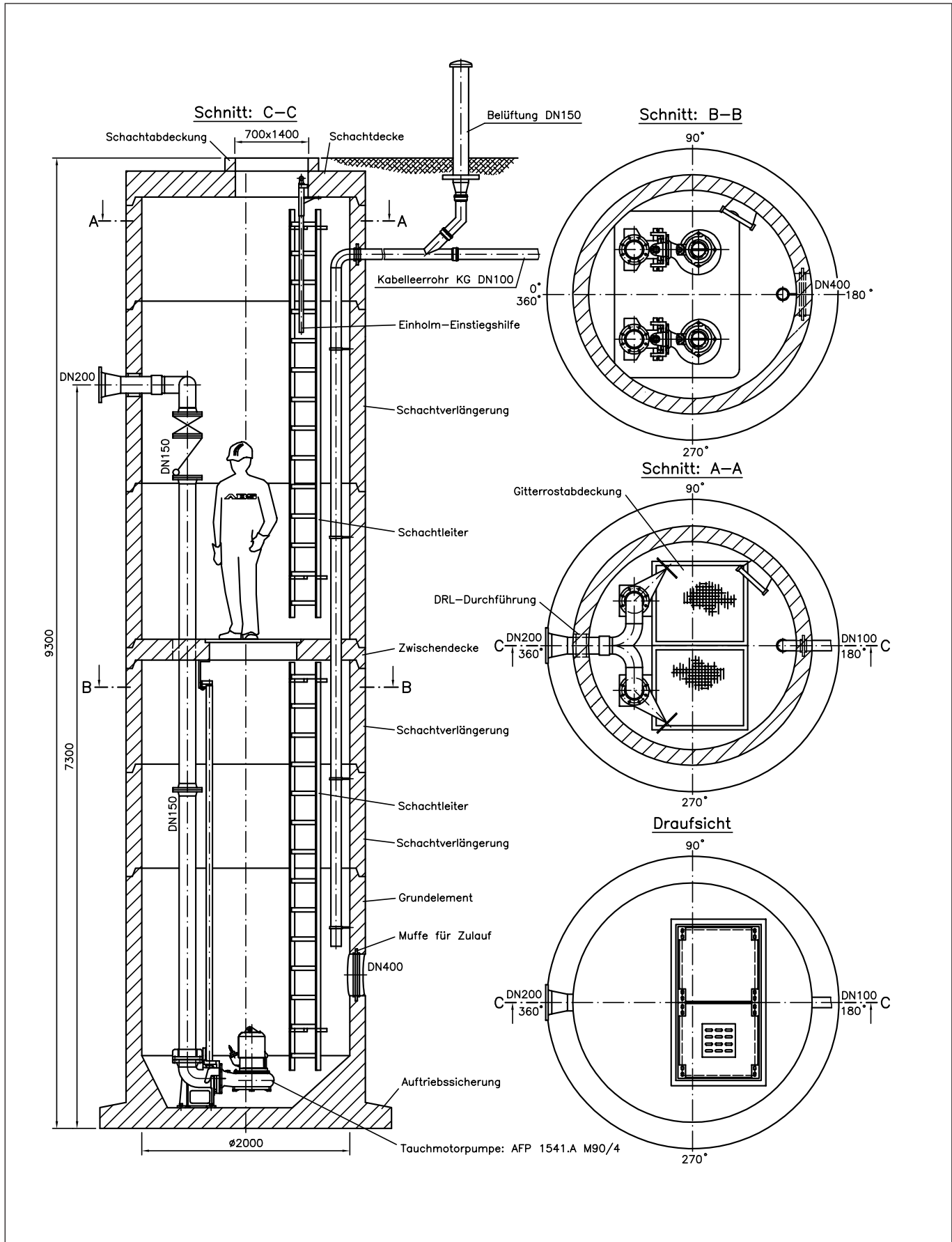
Gewichtstabelle für max. Einzelgewicht
Schachtunterteil bei max. L=2,5m ca.8,8t
Auftriebsicherung: optional

Kunde:		Auftrags Nr. (Projekt Nr.):	
Weitergabe sowie Verwertföhtigung dieser Unterlagen, Verwertung und Mitteilung ihres Inhalts nicht gestattet, soweit nicht ausdr. verpflichtet zu Schadensersatz. Alle Rechte für den Fall der Patenterteilung oder Gebrauchsmuster-Eintragung vorbehalten.		Gewicht:	
Bearr.: 02.07.02 Suboczewski		Maßstab: 1:20	
Gepr.:		Werkstoff:	
Abt. G-A		Pumpentyp: 2xAFF-1 DN150	
Name		Bauvorhaben: BFS 2015/2	
Datum		Zeichnungsnummer: Genehmigungszeichnung	
Ers.f.:		Blatt	
Name		Bl.	

Betonfertigschächte Baureihe BFS 1000 ÜK und BFS 1003 bis 2520

Beispiel für BFS in Sonderausführung

Zeichnung erstellt für Auftrag: „Camp Phönix Park Eschborn“
Schachttiefe: 9,30 Meter



Betonfertigschächte Baureihe BFS 1000 ÜK und BFS 1003 bis 2520

Angebotstext / Ausschreibungstext: ABS-Betonfertigschacht

Betonfertigschacht 1005 ÜK

ABS-Beton-Fertig-Schacht
Typ: BFS 1005 ÜK/..... /1=Einzelanlage / /2=Doppelanlage)

Grundelement mit Schachtdeckel nach DIN 4034 Teil 1 und
DIN 4281, Betonqualität mind. B45 Sulfex mit hohem
Sulfatwiderstand und niedrig wirkendem Alkaligehalt,
Deckenbelastbarkeit gemäß Schachtabdeckung.

Innendurchmesser	1000 mm
Außendurchmesser mm
Bauhöhe Grundelement	2000 mm
Bauhöhe gesamt mm

komplett ausgestattet mit :

- 1 / (2) x ABS Überwasser-Kupplungsautomatik, komplett
mit Halterung, Führungsrohr und Kette zum Absenken
und Ziehen der Pumpe. Rohrleitung aus Edelstahl
- 1 / (2) x ABS Kugelrückschlagventil
- 1 / (2) x ABS Kugelabsperventil
- Druckleitungsanschluß mit 2" Außengewinde
- Anschlußstutzen für Spülanschluß G 11/4"
- 1 x PVC-Muffe DN 100 für Entlüftung u. Kabeldurchführung
- x-Muffe(n) für den Anschluß der Zulaufleitung(en)
DN / (DN) / (DN)
- 1 x Werkseitige Vormontage der Schachteinbauteile

Gewicht Schachtunterteil t
Gewicht Schachthals bzw. Decke t

Betonfertigschacht 1003 bis 2520

ABS-Beton-Fertig-Schacht
Typ: BFS /1 = Einzelanlage / /2 = Doppelanlage)

Grundelement mit Schachtdeckel nach DIN 4034 Teil 1 und
DIN 4281, Betonqualität mind. B45 Sulfex mit hohem
Sulfatwiderstand und niedrig wirkendem Alkaligehalt,
Deckenbelastbarkeit gemäß Schachtabdeckung.

Innendurchmesser mm
Außendurchmesser mm
Bauhöhe Grundelement mm
Bauhöhe gesamt mm

komplett ausgestattet mit :

- 1 / (2) x ABS Fußstück DN als Kupplungsautomatik,
Führungsrohr " / Länge
- 1/ (2) x ABS Kugelrückschlagventil DN
- 1/ (2) x ABS Absperrschieber DN
- 1 x Stahlrohr-Druckleitung, Mat.:, ca. 0,2 m
außerhalb des Schachtes endend mit Flansch DN
(Außengewinde G)
- 1 x PVC-Muffe DN 100 für Entlüftung u. Kabeldurchführung
- x-Muffe(n) für den Anschluß der Zulaufleitung(en)
DN / (DN) / (DN)
- 1 x Werkseitige Vormontage der Schachteinbauteile

Gewicht Schachtunterteil t
Gewicht Schachthals bzw. Decke t

Schachtabdeckung

Schachtabdeckung Klasse
max. Belastung kN mit / ohne Belüftung einschl. Rahmen.
Durchmesser: mm / (Maße: mm x mm)
mit / ohne Schmutzfänger
Bauhöhe: mm

OPTION: Ausgleichsring

für Schachtabdeckung Durchmesser: mm
Bauhöhe: 60 mm / 80 mm

Schachtleiter

Schachtleiter aus armiertem Kunststoff,
Metallteile aus Edelstahl, für Schachthöhe mm

OPTION: Einholm-Einstieghilfe

Einstieghilfe aus Edelstahl, versenkbar, für Deckenmontage

OPTION: Beschichtung

für Schacht INNEN / AUSSEN
Epoxydharz / Bitumen / Verkieselung

OPTION: Auftriebssicherung

Auftriebssicherung aus Beton

OPTION: Zwischendecke

Zwischendecke für BFS einschl. Gitterrostabdeckung
Mat.:, Bauhöhe 200 mm, Gewicht t

OPTION: Zusätzliche PVC-Anschlußmuffe

Zusätzliche PVC-Anschlußmuffe DN fertig im Schacht einge-
setzt

OPTION: Zusätzliche Steinzeug-Anschlußmuffe

Zusätzliche Steinzeug-Anschlußmuffe DN fertig im
Schacht eingesetzt. Normale Ausführung / verstärkte Ausführung

OPTION: Spülanschluß

Druckrohrleitungsspülanschluß DN inkl. Absperrschieber
und Kupplungsstück

OPTION: Vacuumbrecher

ABS-Vacuumbrecher DN

OPTION: Be- und Endlüftungskamin

Be- und Endlüftungskamin DN inkl. Sieb und Dunsthut.
Mat.:

OPTION: Fallschutzeinrichtung

Fallschutzeinrichtung bestehend aus:
- Fallschutzschiene Länge mm / Mat.:
inkl. Fangeinrichtung
- Sicherheitsgurt

OPTION: TURBOFLUSH (ABS-Spülventil)

Spülventil zur Pumpensumpfreinigung inkl. direktem Anschluß
an der Druckrohrleitung. Meter Steuerschlauch, als
Verbindung zwischen Spülventil und Steuereinheit.
ABS Steuereinheit 230 V für den Einbau in die Schaltanlage

OPTION: Druckrohrleitungsspülung / -belüftung

Bitte Auslegung und Text für entsprechende
ABS-Kompressorstation anfragen.

Betonfertigschächte Baureihe BFS 1000 ÜK und BFS 1003 bis 2520

Ihr Vorteil: ABS-Betonfertigschacht

Folgende Leistungen kann ABS für Sie auf Wunsch übernehmen:

- Berechnung des Druckrohrleitungsnetzes und Ermittlung der tatsächlich benötigten Pumpenleistung
- Auswahl der optimalen Pumpe(n)
- Berechnung der Schachthöhe
- Optimierung der Schachthöhe durch Ausgleichsringe nach den örtlichen Gegebenheiten
- Berechnung von Tot- und Nutzvolumen für einen wirtschaftlichen Betrieb der Pumpstation
- Festlegung von optimalem Schachtdurchmesser und Bodenausformung (Bermen) für einen ablagerungsfreien Pumpensumpf
- Dimensionierung von Vakuumbrechern zum Druckausgleich bei Gefälledruckrohrleitungen
- Optimierung der Schachteinbauten (Druckrohrleitung, Armaturen, Leiter, ...)
- Auswahl der Schachtabdeckung (Größe / Belastungsklasse)
- Überprüfung der Auftriebssicherheit
- Beratung bei Sonderprojekten z.B.: Betonfertigschacht mit 3 Pumpen o.ä.
- Gestaltung des Schachtes nach den geltenden Unfallverhütungsvorschriften
- Berechnung von Schachtbe- und Schachtendlüftung falls notwendig
- Zeichnung für alle Sonderschächte, speziell abgestimmt auf Ihr Bauvorhaben
- Mechanische und elektrische Montage vor Ort
- Inbetriebnahme und Einweisung
- Baubegleitung und Beratung falls die Montage durch eine Fremdfirma ausgeführt wird
- Projektierung der Schaltanlage
- Auslegung einer Druckrohrleitungsspülung oder -belüftung mit Druckluft (ABS-Kompressorstation)
- Bei evtl. Fragen stehen wir Ihnen jederzeit zur Verfügung

Durch Erfahrungen von mehr als 20 Jahren im Bau von montagefertigen Pumpstationen verfügt ABS über ein reichhaltiges Erfahrungspotential und hohes Know-how.



ABS
COST-EFFECTIVE PUMPING

Änderungen im Sinne der technischen Weiterentwicklung vorbehalten.

Belgien:

Tel. +32 27 25 79 00
Fax +32 27 25 71 19

Brasilien:

Tel. +55 41 348 1991
Fax +55 41 348 1879

Deutschland:

Tel. +49 2246 130
Fax +49 2246 13 200
Tel. +49 6257 93 170
Fax +49 6257 93 17 99

Dänemark:

Tel. +45 44 48 52 55
Fax +45 44 48 60 88

Estland:

Tel. +372 656 3398
Fax +372 656 3385

Finnland:

Tel. +358 9506 88 90
Fax +358 955 80 53

Frankreich:

Tel. +33 1 49 35 24 50
Fax +33 1 46 54 42 82

Griechenland:

Tel. +30 1 95 32 501
Fax +30 1 95 32 504

Großbritannien:

Tel. +44 1293 82 19 75
Fax +44 1293 82 19 76

Irland:

Tel. +353 53 43 200
Fax +353 53 42 335

Italien:

Tel. +39 51 86 10 07
Fax +39 51 86 18 48

Kanada:

Tel. +1 905 670 4677
Fax +1 905 670 3709

Niederlande:

Tel. +31 43 352 50 50
Fax +31 43 363 33 95

Norwegen:

Tel. +47 67 554 700
Fax +47 67 554 750

Polen:

Tel. +48 22 633 82 87
Fax +48 22 633 86 44

Schweden:

Tel. +46 31 706 16 00
Fax +46 31 27 29 20

Schweiz:

Tel. +41 71 694 6555
Fax +41 71 694 6556

Singapur:

Tel. +65 46 33 933
Fax +65 46 22 122

Spanien:

Tel. +34 1 666 55 11
Fax +34 1 666 58 68

Südafrika:

Tel. +27 11 397 1612
Fax +27 11 397 1796

Türkei:

Tel. +90 216 455 2256
Fax +90 216 455 2265

Ungarn:

Tel. +36 1 372 7850
Fax +36 1 260 0974

U.S.A.:

Tel. +1 203 238 2700
Fax +1 203 238 0738

Österreich:

Tel. +43 2236 642 61
Fax +43 2236 642 66

International:

Hauptverw. Schweden
Tel. +46 31 83 63 00
Fax +46 31 18 49 06

www.abspumps.com

ABS ist ein Unternehmen der
Cardo Gruppe