

ABS FÄKALIENHEBEANLAGE SANIMAT 1002



Überflutungssichere Fäkalien-Doppelhebeanlage zur Abwasserentsorgung aus Räumen unter der Rückstauenebene nach DIN EN 12056-4. Ideal für die fachgerechte Schmutz- und Abwasserentsorgung von Ein- und Zweifamilienhäusern sowie Kleingewerbebetrieben bei Neubauinstallation oder Altbausanierung.

Ausführung

- Steckerfertige Anlage mit CEE Stecker mit Phasenwender.
- Staudruckniveausensoren am Behälter mit getrennten Sensoren für Zulaufhöhen und Hochwasseralarm.
- Problemlose Wartung durch einfache Demontage der Motorgehäuse.
- Anschlussmöglichkeit für horizontalen Zulauf (4 x DN 100, 1 x DN 150) sowie vertikalen Zulauf (2 x DN 100 und 1 x DN 150), Lüftungsleitung DN 70.
- Druckflansch DN 80 sowie Flanschülle mit Schlauch 4" und Schellen (für Druckleitung DN 100).
- Anschlussmöglichkeit für Handmembranpumpe.
- Zwei Pumpen, hohe Laufruhe durch 4-polige, langsam laufende Motoren.
- Freistromrad mit großem freiem Durchgang und Rückenbeschaukelung zur sicheren Förderung von fäkalienfreiem und fäkalienhaltigem Abwasser.
- Angeschrägter Behälterboden zur Verhinderung von Ablagerungen.
- Eingebauter, netzabhängiger Alarm (optisch und akustisch). Umrüstung auf netzunabhängigen Alarm für zusätzliche Sicherheit erfolgt durch einfaches Einlegen eines Akkus.

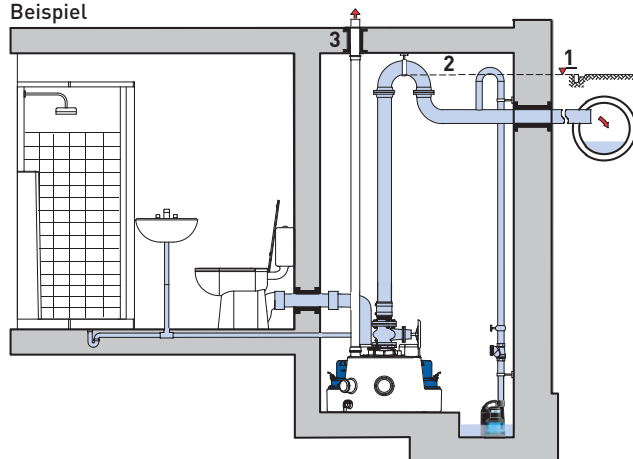
Mediumtemperatur

Dauerbetrieb 40 °C, Kurzzeitbetrieb bis 60 °C (max. 5 Min).

Installation

Die Beachtung der Rückstauenebene ist für die gesamte Entwässerung von entscheidender Bedeutung. Unter der Rückstauenebene liegende Abläufe müssen daher gegen Rückstau gesichert werden. DIN EN 12056-4 muss eingehalten werden.

Beispiel



- Rückstauenebene
- Rückstauschleife mit der Sohle über die Rückstauenebene führen
- Lüftungsleitung über Dach



Werkstoffe

Bauteile	Werkstoffe
Behälter	Polyäthylen
Motorgehäuse	Grauguss EN-GJL-250
Motorwelle	Edelstahl 1.4021 (AISI 420)
Kreiselkammer	Polyäthylen
Lauftrad	Grauguss EN-GJL-250

Ausführung

Korrosionsbeständiger Synthetikbehälter, nach DIN EN 12050-1, einschließlich Pumpen, Kugelrückschlagventile, Vereinigungsstück Niveausteuerungen, automatisch arbeitende Schaltanlage und Muffe 4".

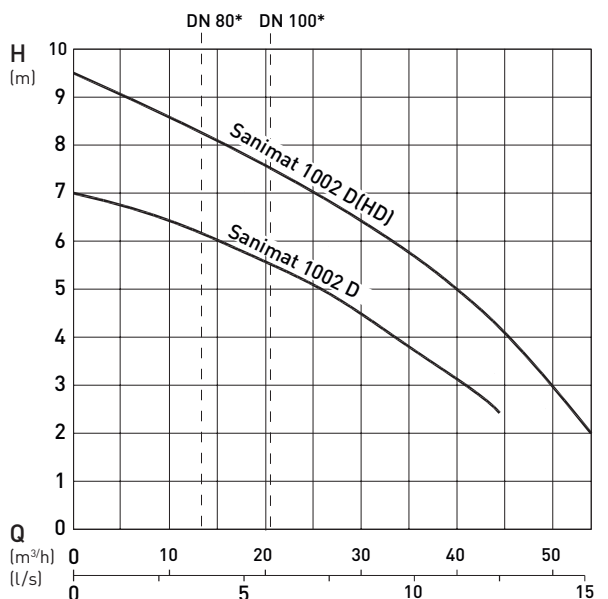
Behälterinhalt: 140 Liter

Motor

Druckwasserdicht gekapselt, voll überflutbar. Welle mit dreifacher Wellenabdichtung und Ölkammer. Elektronische Überwachung von Wicklungstemperatur und Überstrom.

Isolationsklasse: F, Schutzart IP 68

Kennlinie 50 Hz



*Einsatzgrenze Q min.

Kennlinie nach ISO 9906

Technische Daten

	Sanimat 1002 D	Sanimat 1002 D(HD)
Druckanschluss	Muffe 4" DN 100	Muffe 4" DN 100
Motorleistung * (kW)	$P_1 = 1,77$ $P_2 = 1,40$	$P_1 = 2,88$ $P_2 = 2,20$
Drehzahl (min⁻¹)	1450	1450
Betriebsspannung (V)	400 3 ~	400 3 ~
Nennstrom (A)	3,5	5,2
Kabellänge ** (m)	4 + 1,5	4 + 1,5
Gewicht *** (kg)	115	117

Anmerkungen:

* P_1 = die vom Netz entnommene Wirkleistung;

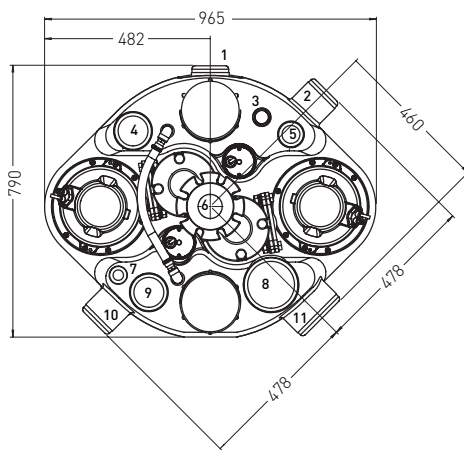
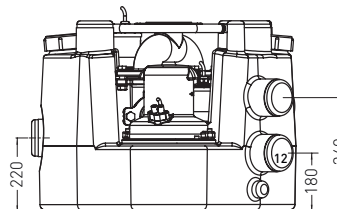
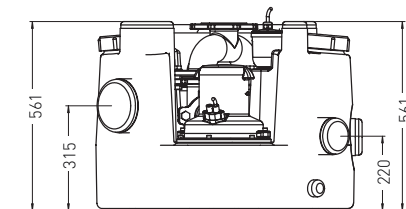
P_2 = die vom Motor abgegebene Wellenleistung

**Leitung Behälter-Steuergerät 4 m, Steuergerät-Stecker 1,5 m

*** Zusätzliches Gewicht der Handmembranpumpe = 13 kg

Abmessungen (mm)

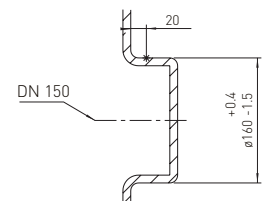
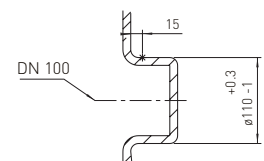
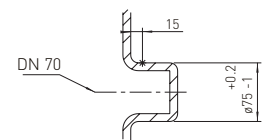
Maße Zulaufstutzen (mm)



Anschlüsse

- | | |
|------------------------------------|----------------------------|
| 1. Zulauf DN 100 | 7. Zulauf DN 50 |
| 2. Zulauf DN 100 | 8. Zulauf DN 150 |
| 3. Zulauf / Handmembranpumpe DN 40 | 9. Zulauf / Lüftung DN 100 |
| 4. Zulauf / Lüftung DN 100 | 10. Zulauf DN 100 |
| 5. Zulauf / Lüftung DN 70 | 11. Zulauf DN 150 |
| 6. Druckleitung Flansch DN 80 | 12. Zulauf DN 100 |

Räume für Abwasserhebeanlagen müssen so groß sein, dass neben und über allen zu bedienenden und zu wartenden Teilen ein Arbeitsraum von mind. 60 cm Breite bzw. Höhe zur Verfügung steht. Für die Raumentwässerung ist ein Pumpensumpf anzuordnen.



Zubehör

	Beschreibung (Werkstoff)	Größe	Artikel-Nr.
Druckseite	Handmembranpumpe (EN-GJL-250) mit eingebautem Rückschlagventil, für separate Wandbefestigung	G 1½"	14990028
	Absperrschieber (EN-GJL-250) einschl. ein Satz Schrauben und eine Flachdichtung, Flansche PN 16	DN 80	61420500
	Flanschtülle einschl. Schellen und elastischer Verbindung	DN 80/4" (1xSerie) DN 80/3"	62540032 61185025
Zulaufseite	PVC-Doppelmuffe DIN EN, HTMM	DN 100 DN 150	13760022 13760026
	Flanschmuffe E-KS (EN-GJL-250) Übergangsstück DIN-Flansch/Steckmuffe, einschl. ein Satz Schrauben und eine Flachdichtung (wird je Armatur 2-fach benötigt)	DN 100 DN 150	62540025 62540026
	Absperrschieber (EN-GJL-250) einschl. ein Satz Schrauben und eine Flachdichtung, Flansche PN 16	DN 100 DN 150	61420501 61420503
Elektrozubehör	NC-Akku 9 Volt, wiederaufladbar, für netzunabhängigen Alarm		12820018
	Satz Kabelverlängerung bestehend aus Pumpen- und Niveausteuerskabel mit Steckern	15 m	62665302
	Hauptschalter HSM20 für separate Wandmontage	20 A	61245045

